

7月3日 福島市水道配水管デモ洗浄



回収口（下流側）



注入側（上流側）にてレク



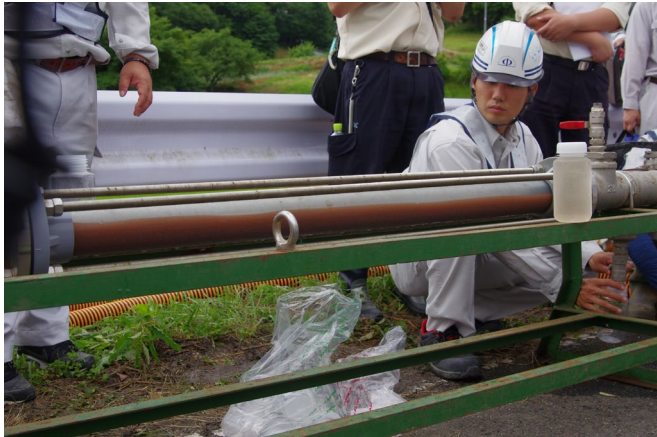
特製アイスシャーベットの含水率を確認（76%）



注入の準備ができたところで、歩いて下流の回収口へ



アイスピグ注入前の水流。接続口の開閉など、準備の影響で一時的に浮遊物が発生



注入開始後、アイスシャーベットが近づき、汚れが押し出されはじめる



アイスシャーベットが到達
管が冷やされ、外側に水滴が確認できる



徐々に濁りが改善



サンプリングの様子
フラッシングにより透明度を回復してい
く

シャーベットの到達からここまで約15分



水流を切り替え、汚れを包みこんだアイスシャーベットは回収車へ。
完全に排出したら、再度側溝へ切り替える



洗浄後の水流、浮遊物は消失している